



Foto 1



Foto 2

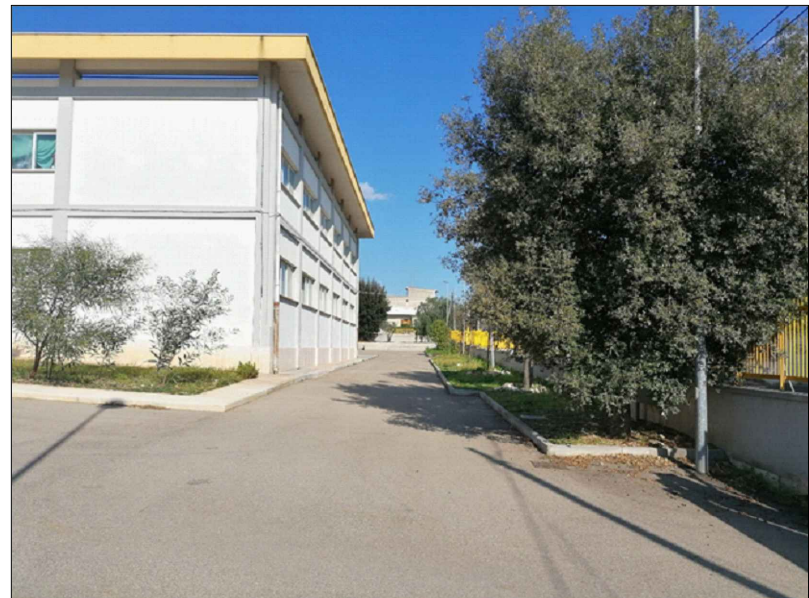


Foto 3

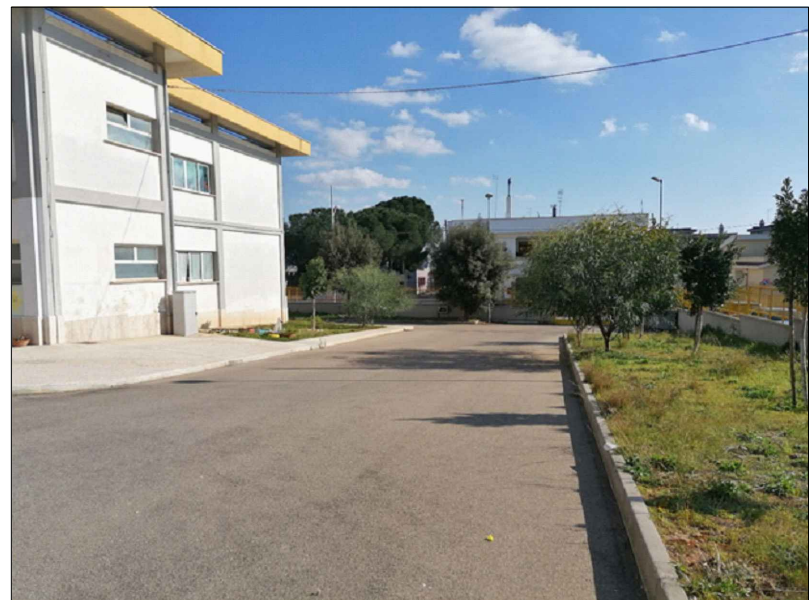


Foto 4



Foto 5

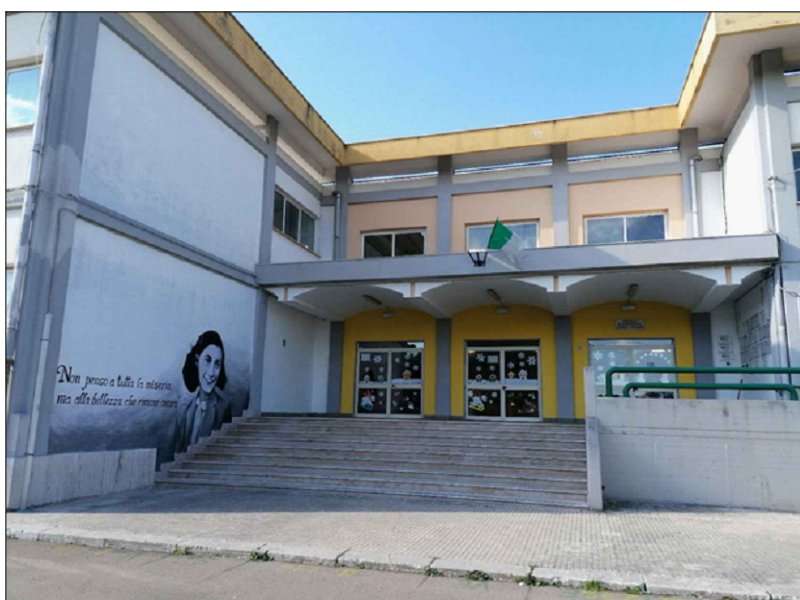


Foto 6



Foto 7



Foto 8

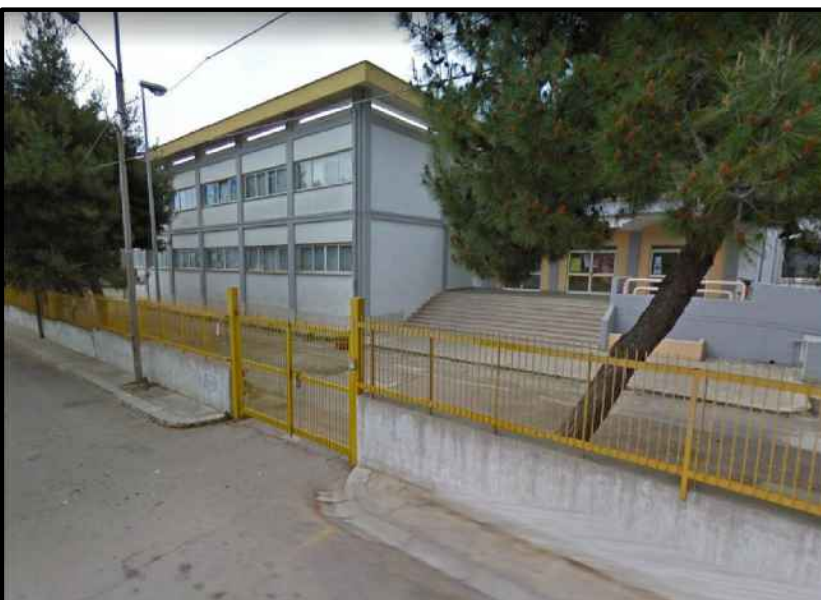
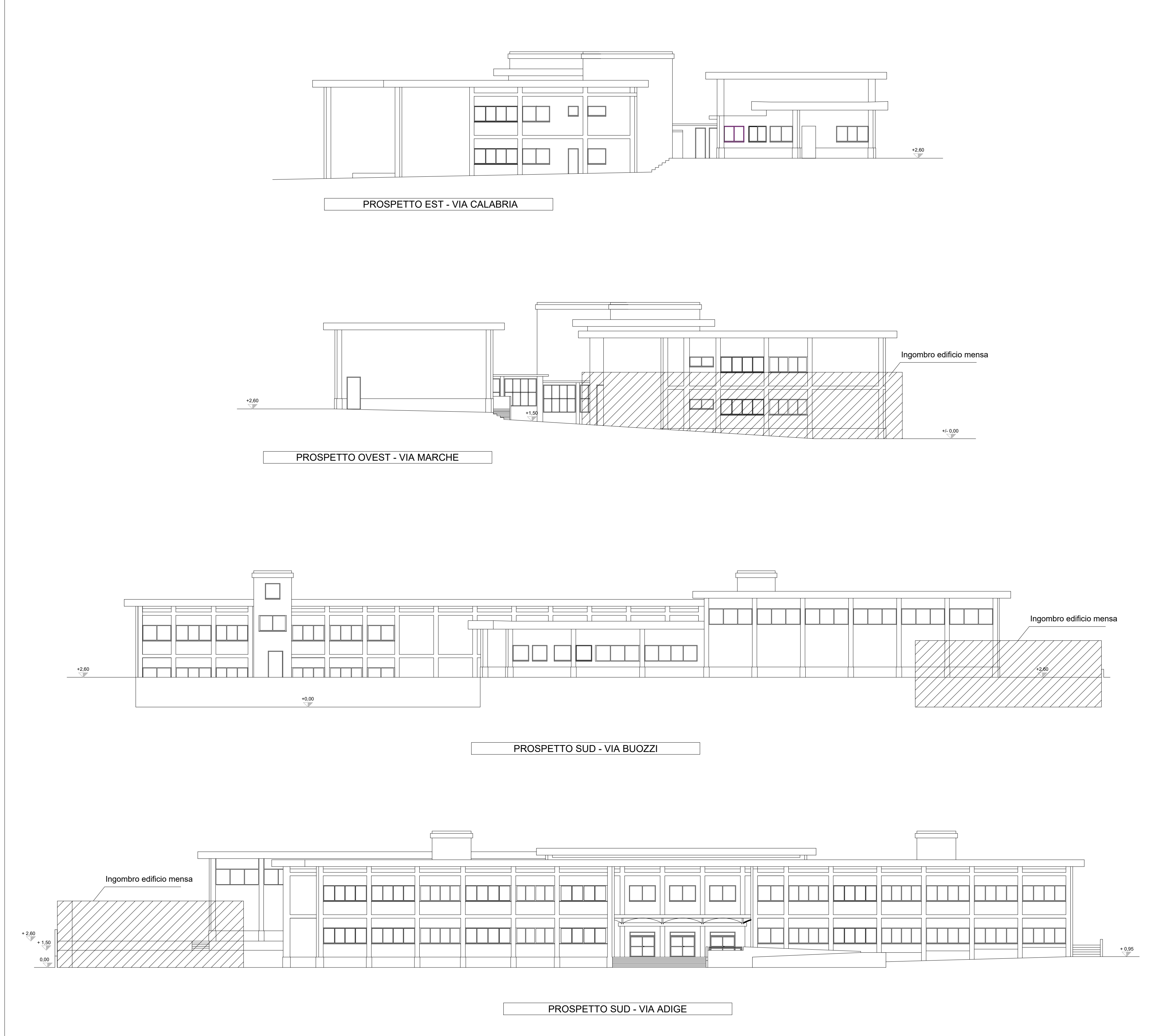


Foto 9



# COMUNE DI LIZZANO



REV.	DATA	DESCRIZIONE	NOTE
0	LUGLIO 2023	Emissione	

## LAVORI DI COSTRUZIONE DI UNA MENSA PER LA SCUOLA PRIMARIA E DELL'INFANZIA ANNA FRANK

PROGETTISTA	COMMITTENTE
<b>GITECNA S.r.l.</b> Società di ingegneria con SGO certificata UNI EN ISO 9001:2015 KIWA CERMET n. 11015-A Via C. Giovannazzi n. 3, 74123 - Taranto Ing. <b>Ciro Gianfreda</b> N. 3455	<b>COMUNE DI LIZZANO</b> Corso Vittorio Emanuele, 54, 74020 Lizzano TA Sindaco: <b>Dott.ssa Lucia Palombella</b> R. U. P. <b>Arch. Rosanna Borsci</b>

## PROGETTO DEFINITIVO-ESECUTIVO AGGIORNATO

CODIFICA ELABORATO	DATA
22 008 01 AR 01 00	LUGLIO 2023
OGGETTO ELABORATO	SCALA
STATO DI PROGETTO - planimetria generale	1/200

STATO DI PROGETTO - planimetria generale					
REDATTO	Dott.ssa A. Lenti	CONTROLLATO	Ing. D. Bocca	APPROVATO	Ing. C. Gianfreda
IL PRESENTE DOCUMENTO NON PUO' ESSERE RIPRODOTTO O COMUNICATO A TERZI SENZA PREVENTIVA AUTORIZZAZIONE SCRITTA DEI PROGETTISTI.					